

LA PETITE FAUNE DE LA LITIÈRE ET DU SOL



Apprendre la classification (1)

Compter le nombre de pattes, c'est commencer la classification du vivant !

= 0

L'animal n'a pas de pattes : c'est un ver, un mollusque ou une larve.



= 6

L'animal a 3 paires de pattes : c'est un insecte.



= 8

L'animal a 4 paires de pattes : c'est un arachnide.



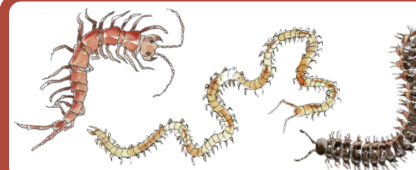
= 14

L'animal a 7 paires de pattes : c'est un crustacé.



+14

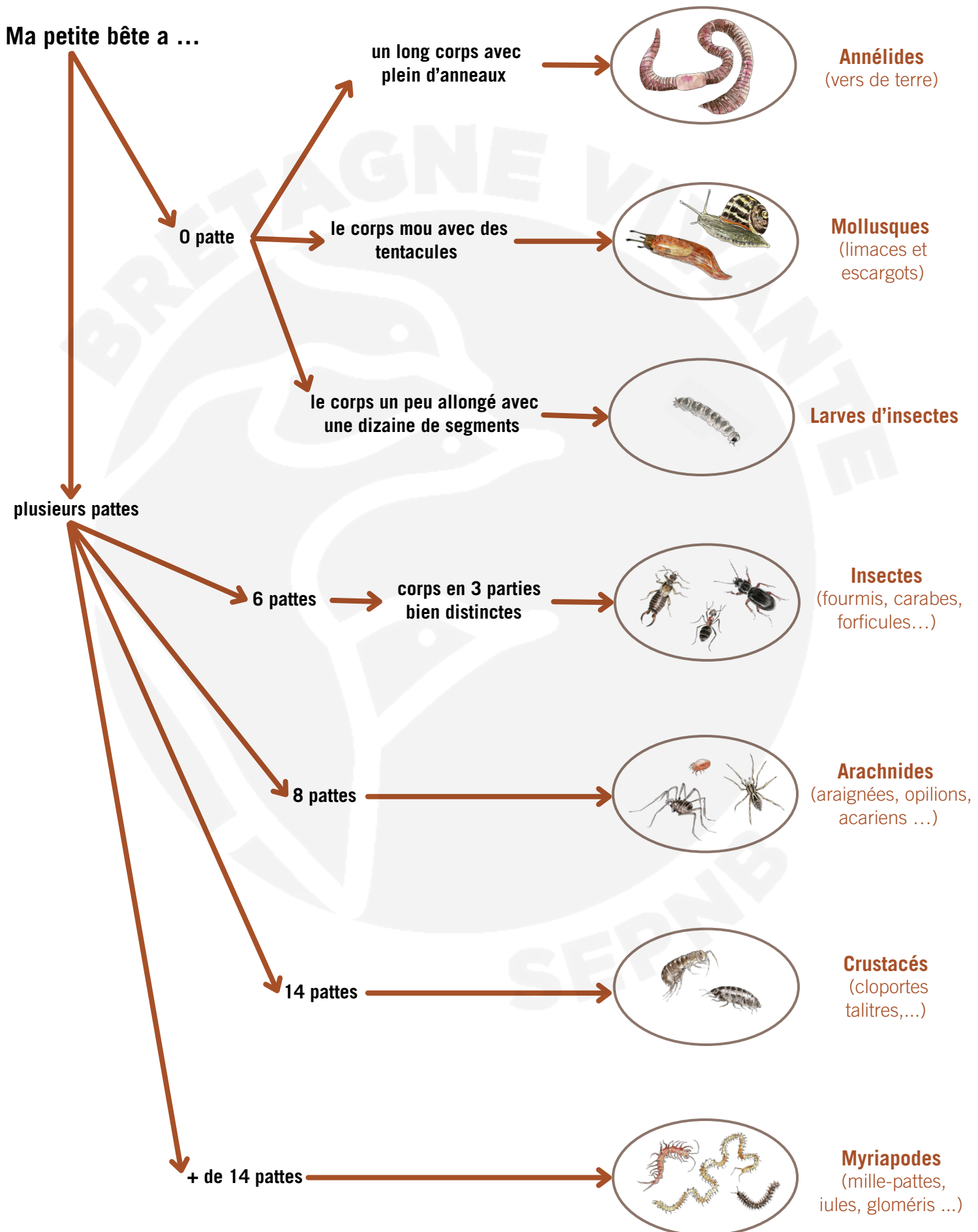
L'animal a plus de 14 pattes : c'est un myriapode.



Clé de détermination simplifiée



Ma petite bête a ...



Apprendre la classification (2)

Arthropodes : carapaces et pattes articulées

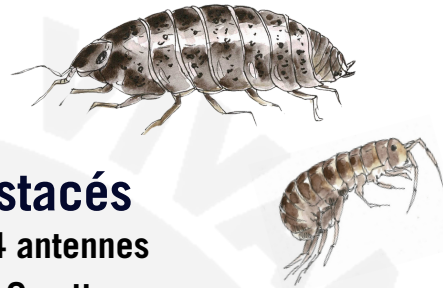
Insectes

- 6 pattes
- 2 antennes
- Corps en 3 parties



Crustacés

- 4 antennes
- 10 pattes ou +



Arachnides

- 8 pattes
- Corps en 1 ou 2 parties



Myriapodes

- Nombreuses pattes
- 2 antennes



Annélides : corps nu et annelé

Vers de terre

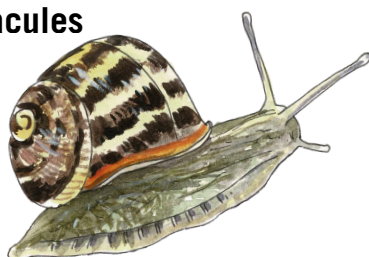
- Corps mou
- Anneaux (ou segments) munis de soies (poils)



Mollusques : corps mou avec ou sans coquille

Escargots

- Corps mou avec coquille
- 4 tentacules



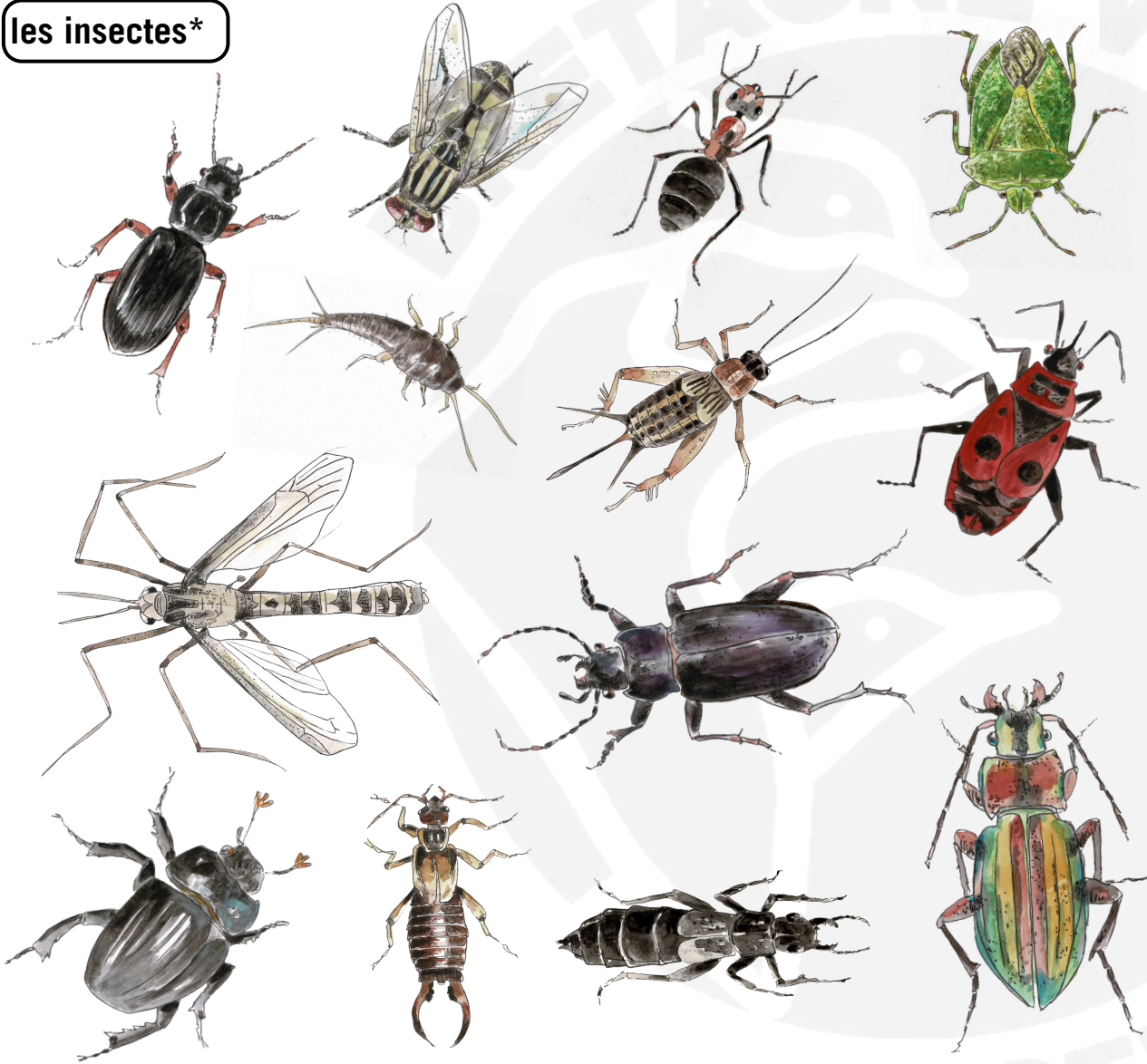
Limaces

- Corps mou avec ou sans coquille
- 4 tentacules



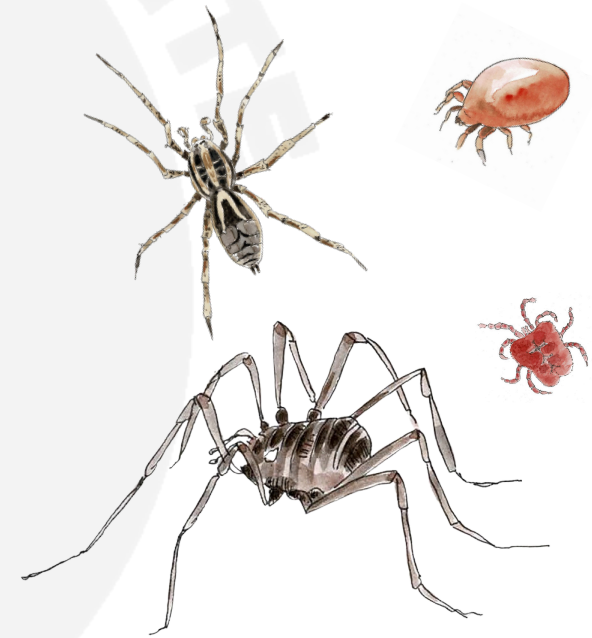
Apprendre la classification (3)

les insectes*



* Corps segmenté en 3 parties (tête, thorax, abdomen) pourvu de 3 paires de pattes et d'1 paire d'antennes. Les insectes possèdent un squelette externe (exosquelette) et sont généralement pourvus d'ailes.

les arachnides*



* Corps généralement constitué d'une tête et d'un thorax fusionnés (céphalothorax ou prosome) et d'un abdomen (opisthosome), avec 4 paires de pattes, 1 paire de chélicères et de pédipalpes. Attention : chez l'opilion, l'abdomen est segmenté et soudé au thorax.

les mollusques gastéropodes*



* Corps mou non segmenté divisé en 3 parties : tête, pied musclé et masse viscérale recouverte d'un manteau.

les crustacés*



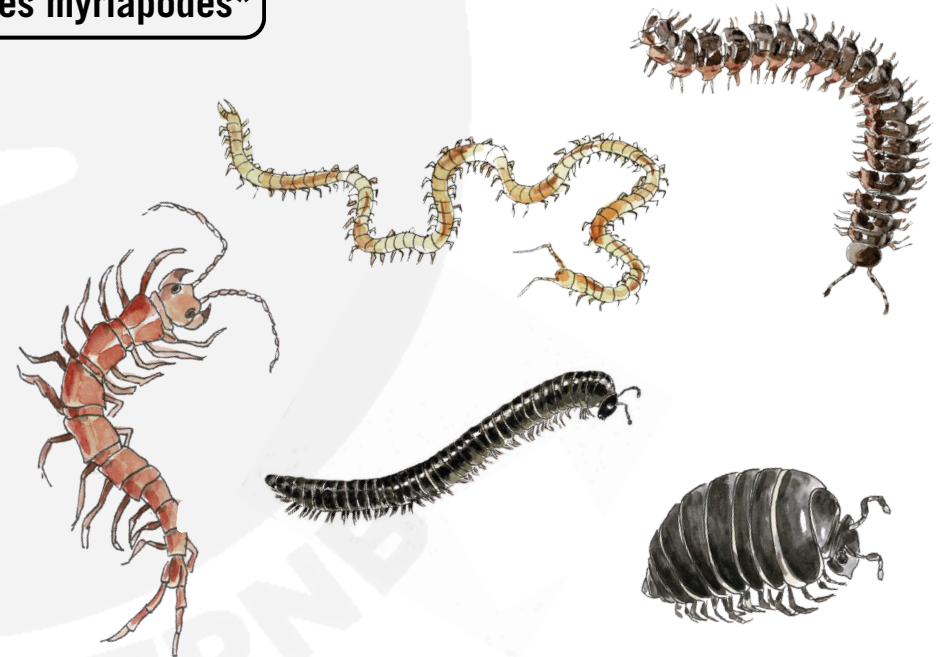
* Corps aplati, sans carapace, avec 7 paires de pattes semblables (isopodes). Corps aplati ventro-dorsalement (cloporte) ou latéralement (talitre). Le squelette externe (ou exosquelette) est composé de plusieurs segments.

les annélidés*



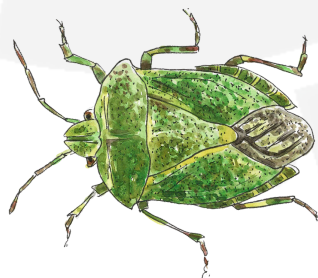
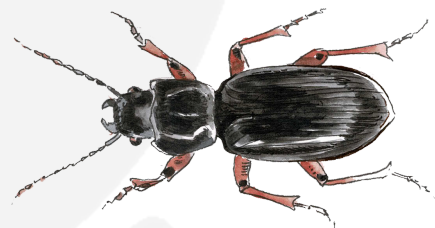
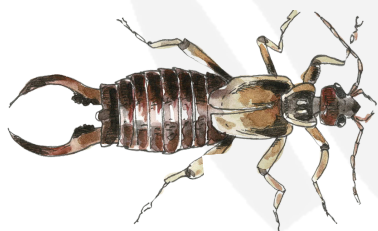
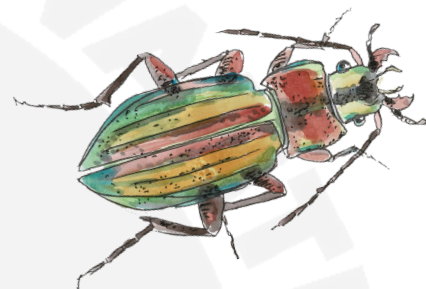
* Ver au corps divisé en anneaux (segments) pourvus de soies courtes.

les myriapodes*



* Corps allongé, souvent cylindrique et divisé en segments. La tête porte les antennes et est suivie de plusieurs segments composés soit d'une ou deux paires de pattes. Cet ordre comprend notamment les diplopodes et chilopodes.

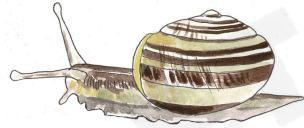
INSECTES, ou pas INSECTES ?



Identifier et nommer les espèces



Escargot des bois



Escargot des haies



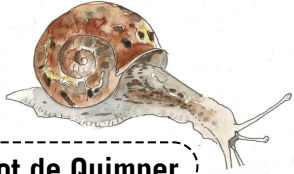
Lombric



Iule



Géophille



Escargot de Quimper



Escargot petit gris



Lithobie



Polydesme



Cloporte



Glomérus



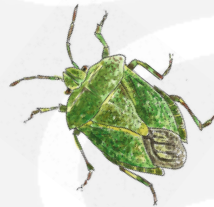
Grande loche



Limace léopard



Lépisme



Punaise verte



Gendarme



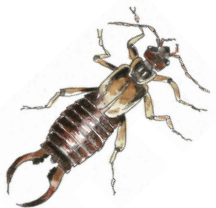
Talitre



Acarien



Araignée loup



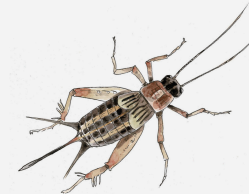
Forficule



Géotrupe



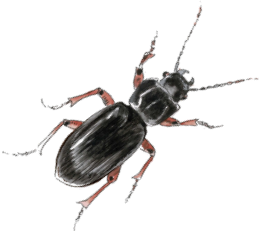
Carabe à reflets d'or



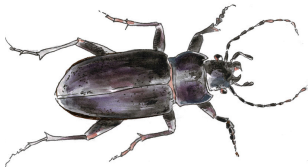
Grillon des bois



Staphylin



Féronie ovale



Carabe violet



Fourmi des bois



Mouche



Opilion



Tipule et sa larve

Les régimes alimentaires



Ver de terre

d



Lule

d

h



Lithobie

c



Géophile

c



Lépisme

d



Polydesme

d



Cloporte

d

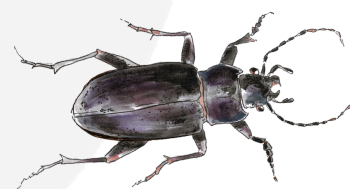
h



Opilion

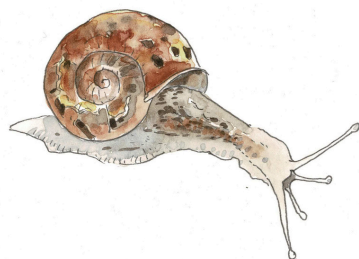
c

d



Carabe

c



Escargot

d

h



Limace

d

h

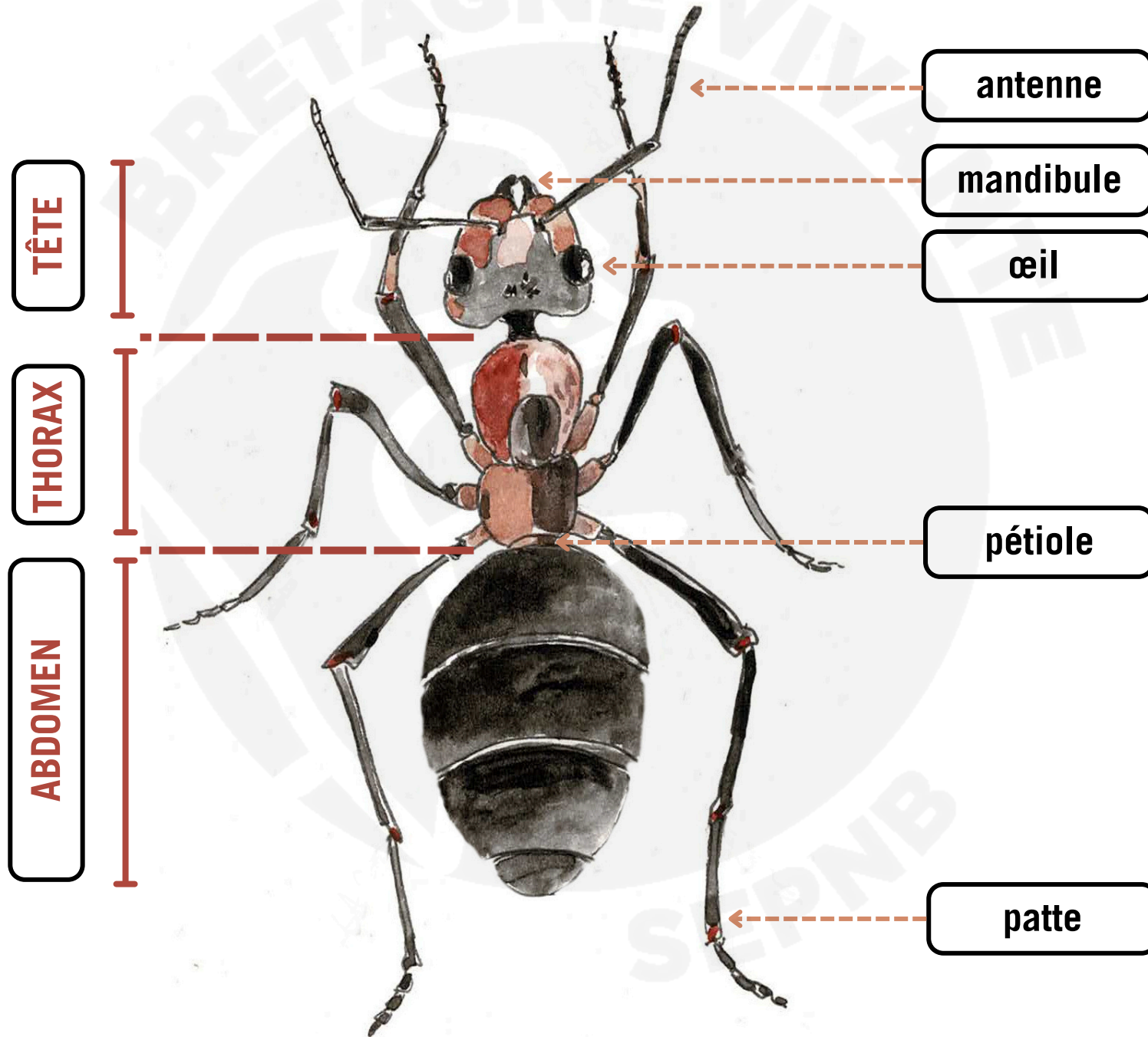


Araignée

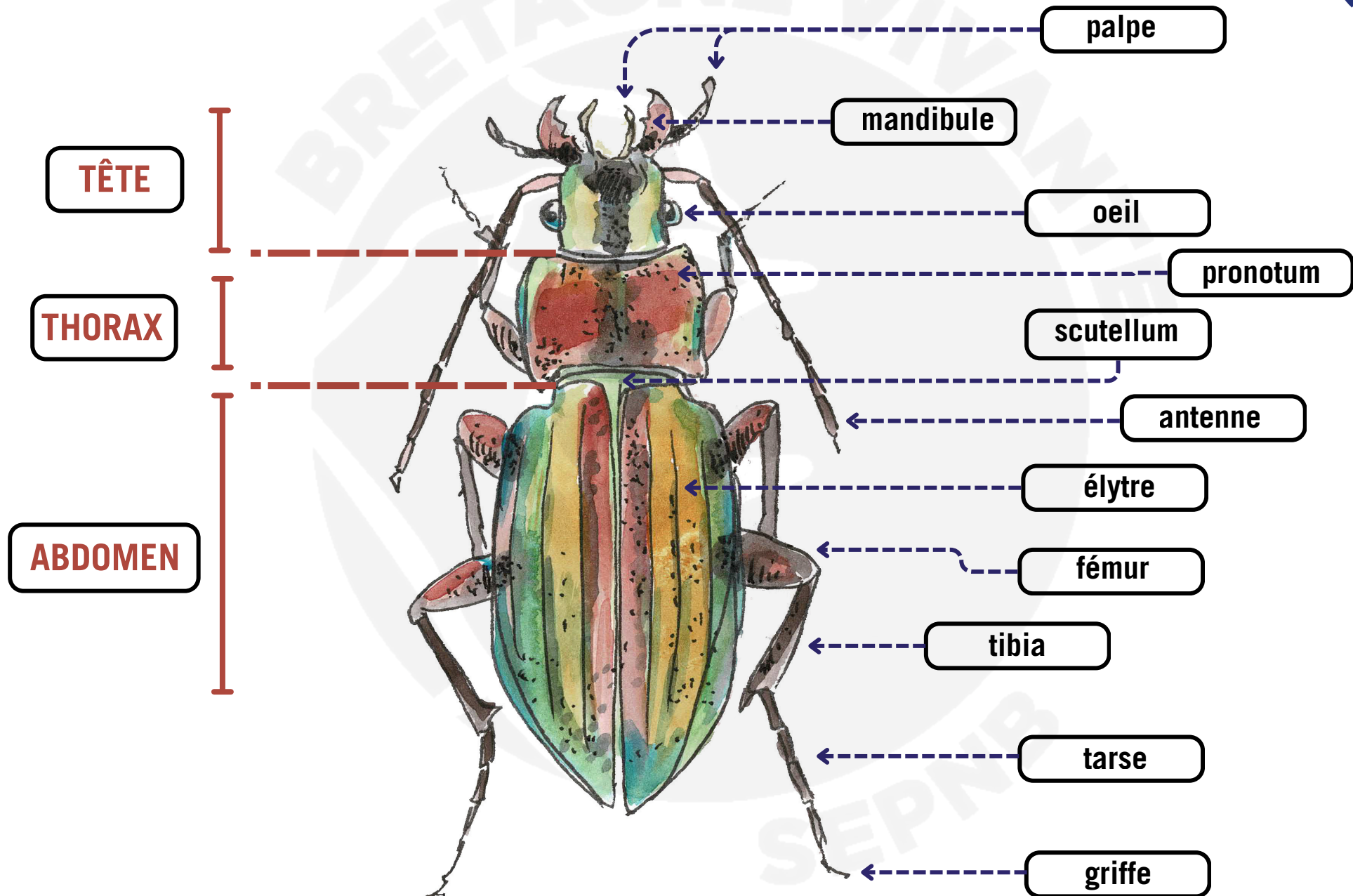
c

Régime alimentaire → carnivore détritivore herbivore

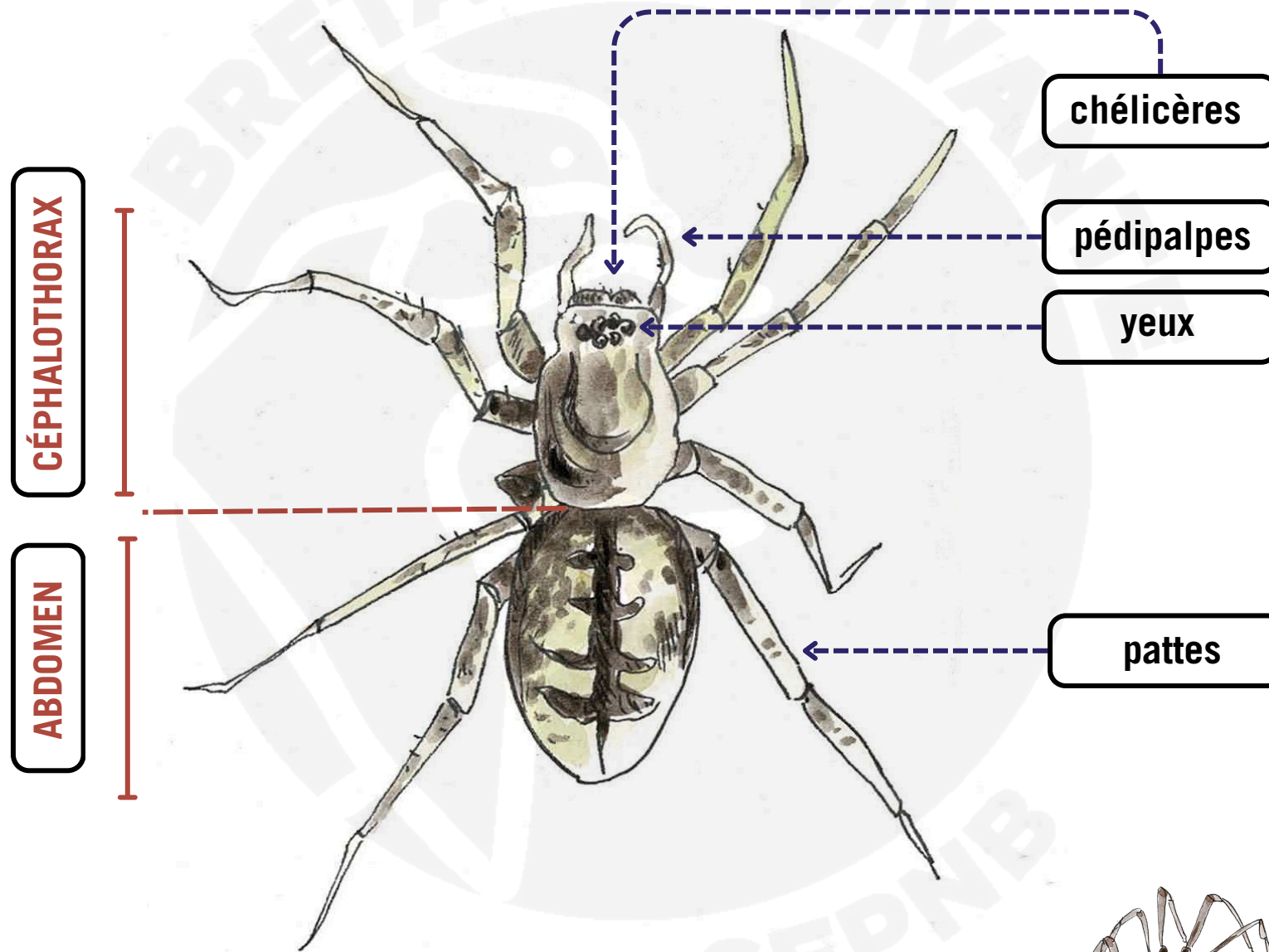
ANATOMIE D'UNE FOURMI



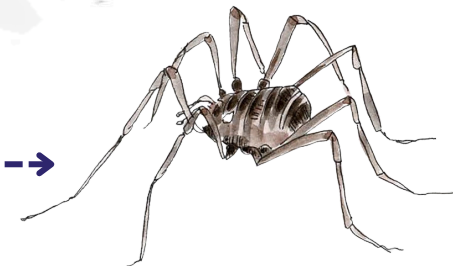
ANATOMIE D'UN CARABE



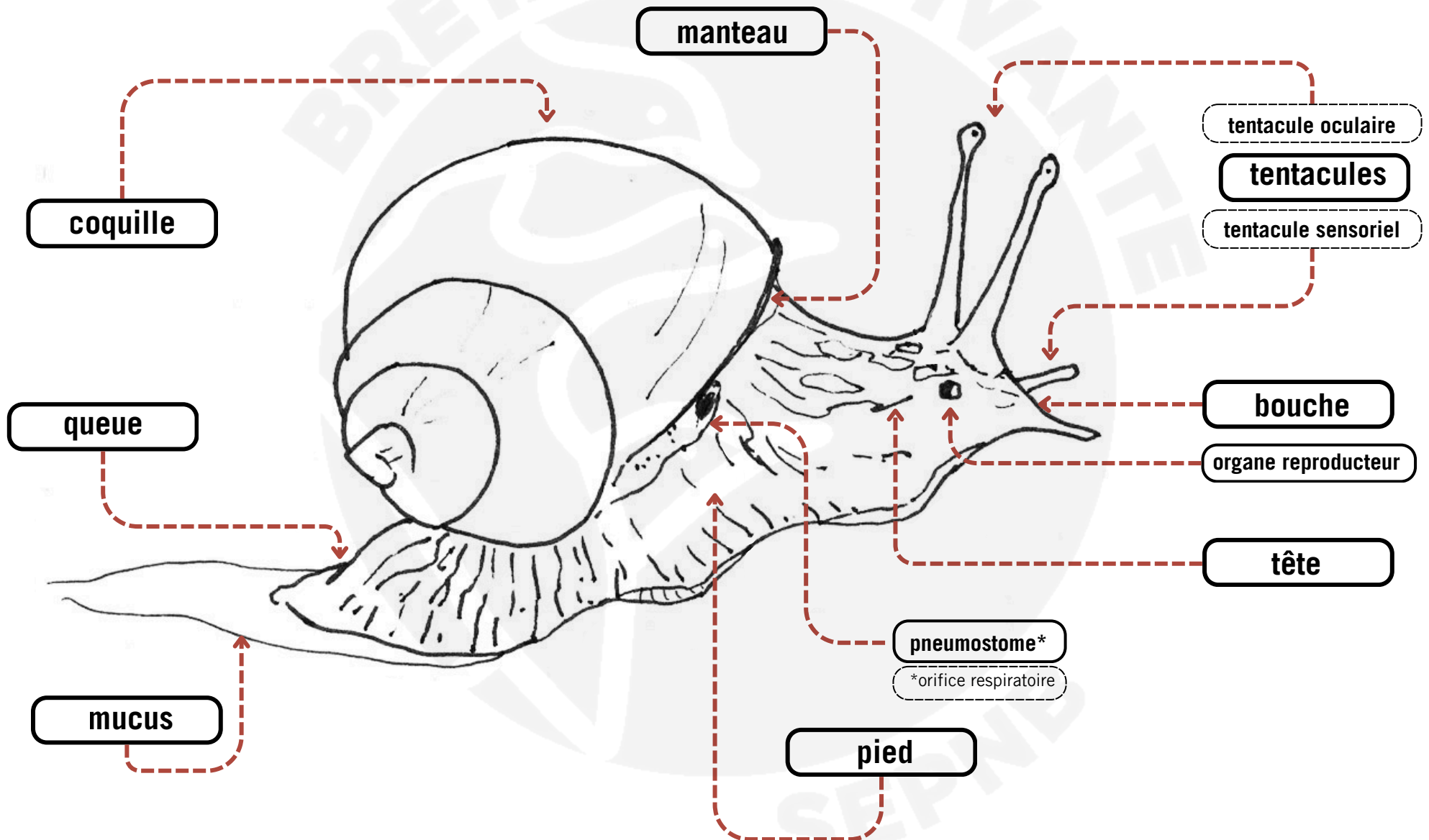
ANATOMIE D'UNE ARAIGNÉE



L'opilion n'est pas une araignée : le céphalothorax et l'abdomen sont fusionnés.



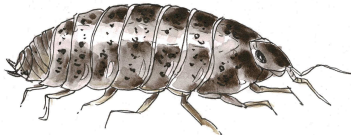
PORTRAIT ROBOT D'UN ESCARGOT



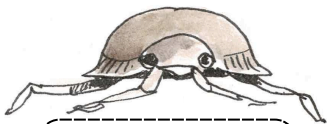
ANATOMIE D'UN CLOPORTE



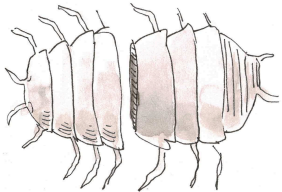
mise en boule



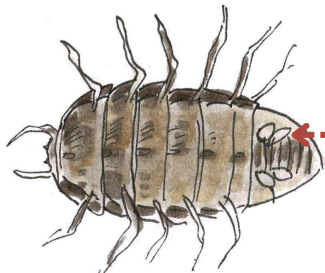
vue de profil



vue de face



mue



vue du dessous

oeuf

marsupium

céphalon

péréion

pléon

antenne

oeil

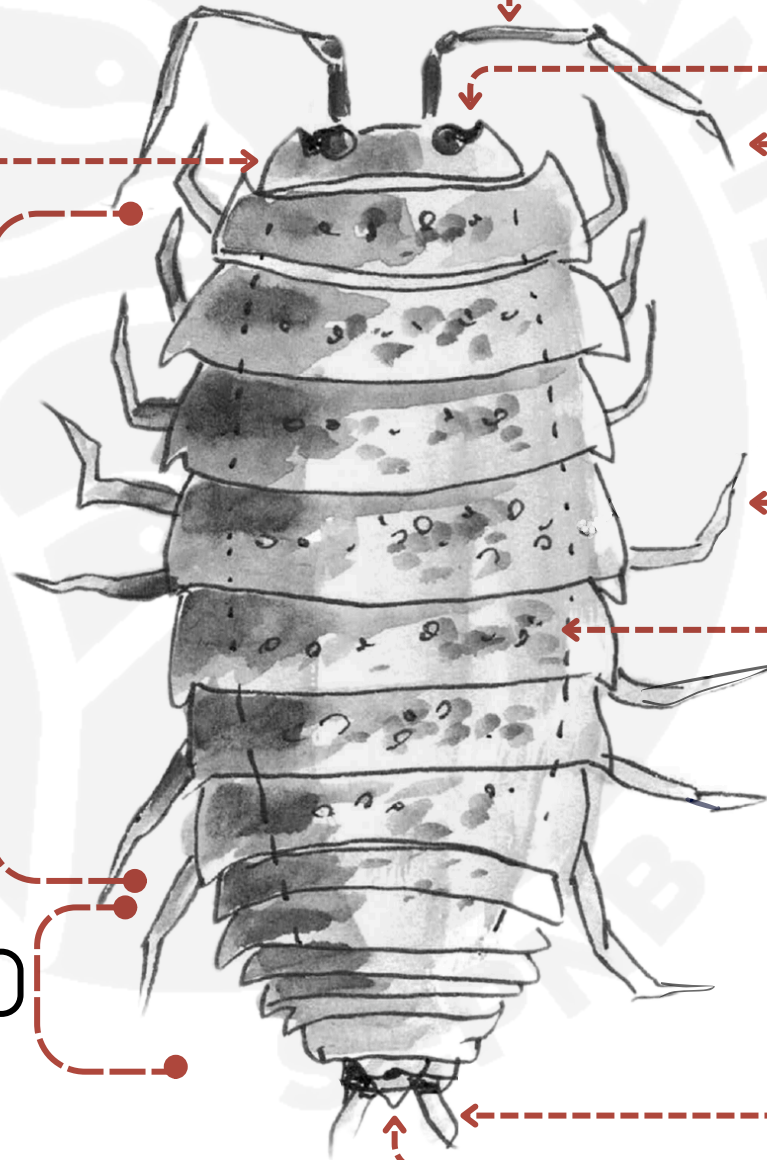
flagelle

patte (x14)

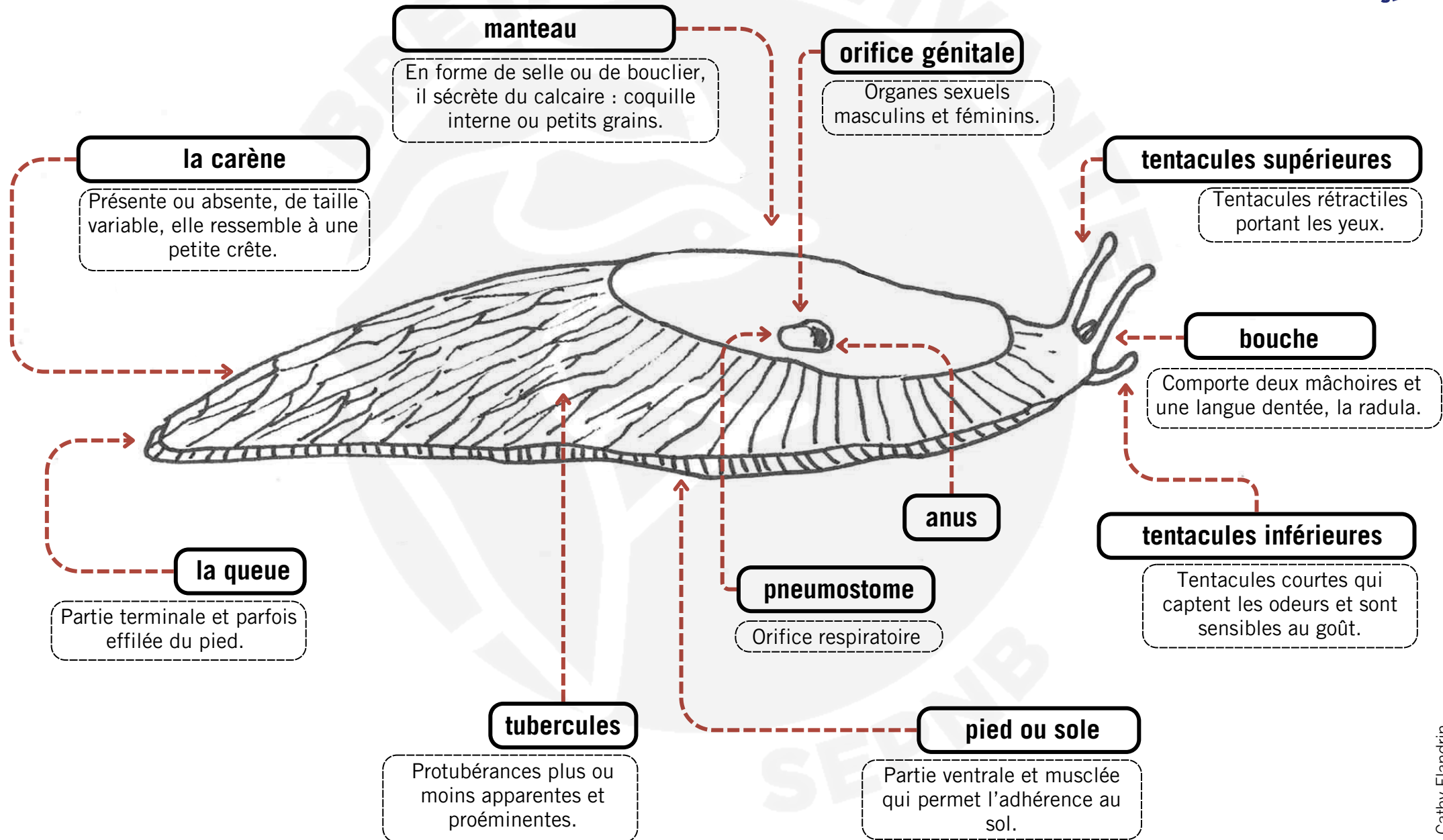
segment (x7)

uropode

telson



ANATOMIE D'UNE LIMACE



FOCUS sur les MYRIAPODES

Les diplopodes

2 paires de pattes par segment *

taille réelle : 3-5 cm

vue du dessus

zoom

7 segments et 3 paires de pattes

juvénile

vue de profil

ex : le polydesme

ex : le glomérus

ex : la iule

Les chilopodes

1 paire de pattes par segment *

antennes

forcipules*

vue du dessous

*crochets à venin

tête

abdomen

zoom

Dernière paire de pattes plus longues

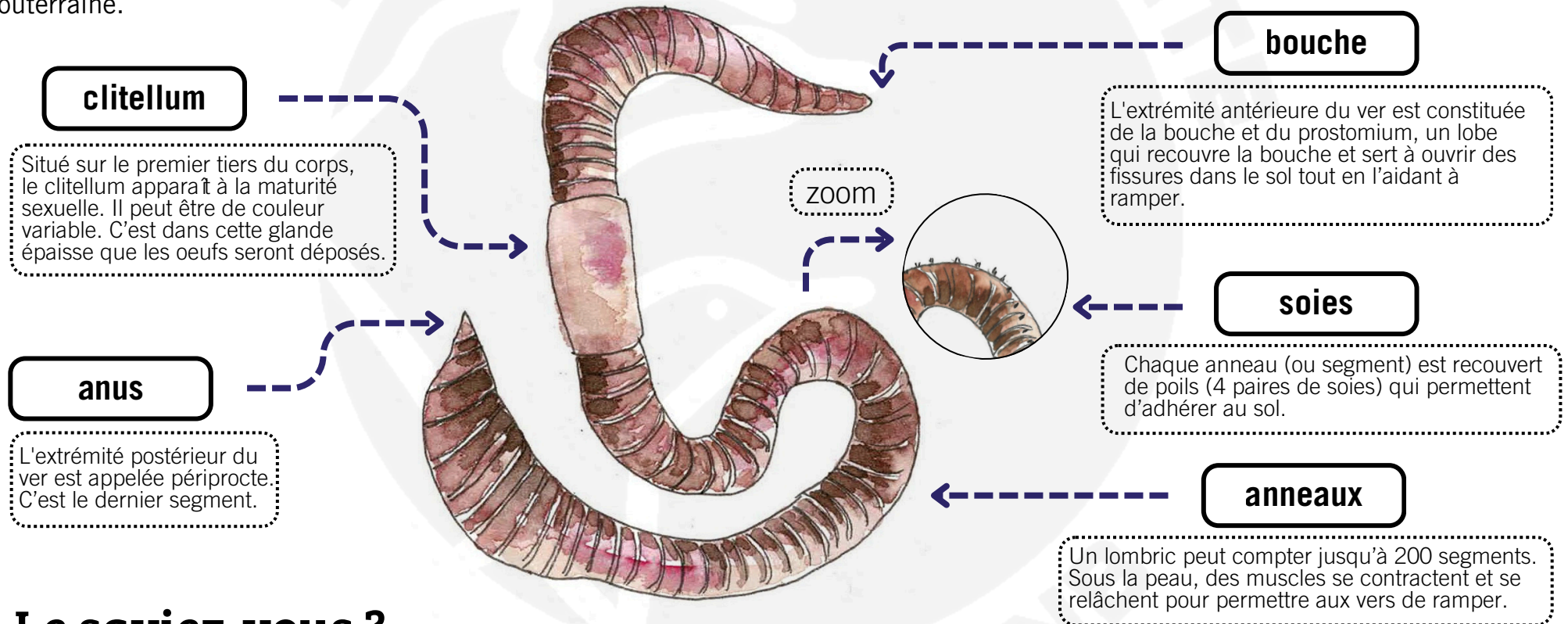
ex : le géophile

ex : la lithobie

ZOOM sur les LOMBRICS

Présentation

Dans la classification, les vers de terre ou lombrics se reconnaissent à leur corps composé d'anneaux ou de segments. Ils ont aussi des soies (minuscules petits « poils ») qui leur permettent de ramper. Les vers de terre ont une bouche et un anus. Quant au petit bourrelet (une bague) sur le corps, c'est un signe distinctif, chez les adultes uniquement. C'est une glande qui s'appelle le clitellum. Elle produit les spermatozoïdes et les ovules. Les vers de terre sont principalement hermaphrodites ! Le clitellum produira une sorte de cocon pour protéger les œufs qui seront déposés dans une galerie souterraine.

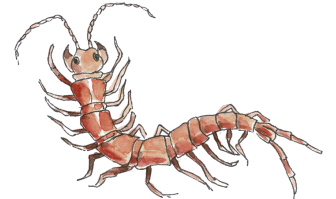
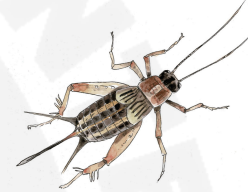
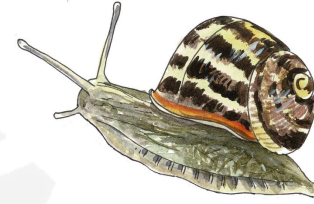
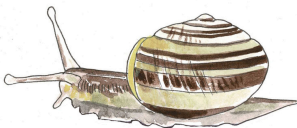
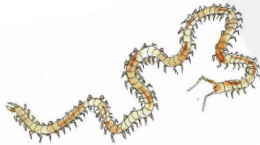
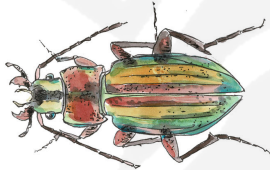
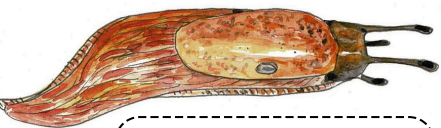


Le saviez-vous ?

Les vers de terre jouent un rôle fondamental dans la vie du sol. Ils aèrent le sol en pratiquant le micro-labourage. Ils mangent les feuilles et les digèrent grâce à un ensemble de bactéries. Elles ressortent de leur tube digestif sous forme de petites crottes qu'on appelle turricules. Ainsi les vers de terre enrichissent le sol. Ce sont des super ingénieurs, spécialisés en agroécologie. Déjà Aristote, leur attribuait le surnom d'intestins de la Terre ! Ils sont un maillon essentiel d'un sol vivant en bonne santé.



Identifier et nommer les espèces



ANATOMIE D'UNE FOURMI

antenne

mandibule

œil

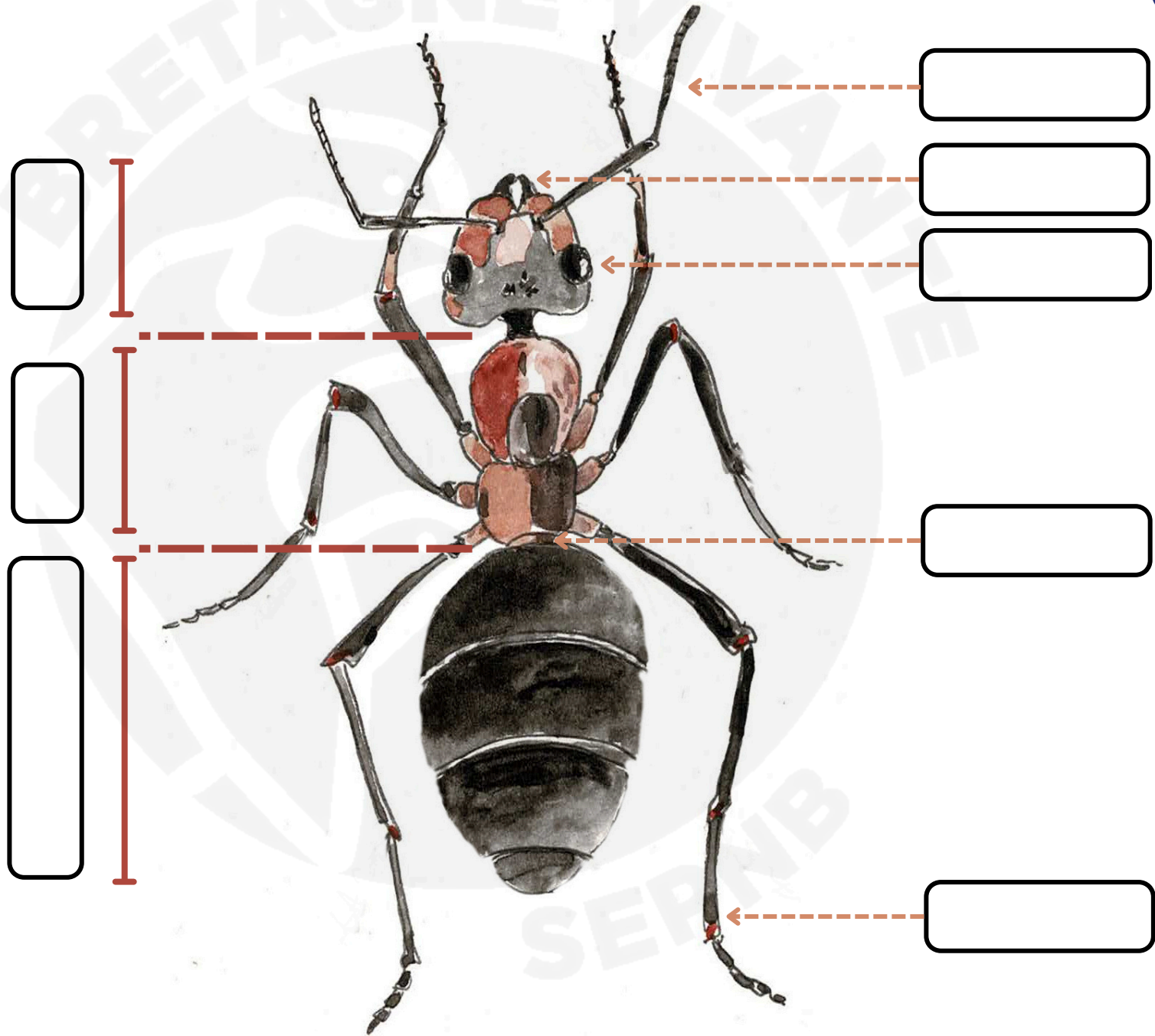
pétiole

patte

TÊTE

THORAX

ABDOMEN



A vous de mener l'enquête !



Prénom :

Date : .../.../.....

Météo :     

Lieu :



Informations sur ma petite bête

Pattes

☐ 0 ☐ 4 ☐ 6 ☐ 8 ☐ 14 ☐ >14

Ailes

☐ 0 ☐ 2 ☐ 4

Antennes

☐ 0 ☐ 2 ☐ 4

Elle se déplace en

☐ marchant ☐ sautant ☐ volant ☐ glissant ☐ rampant

Elle appartient au groupe des

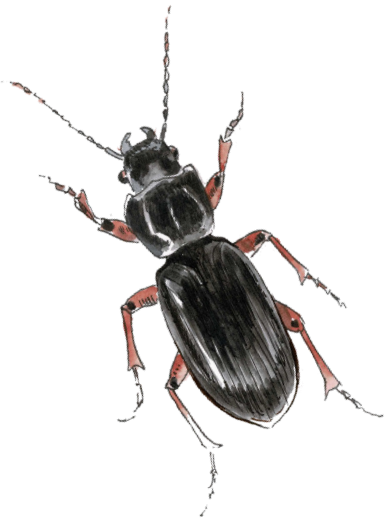
Son nom commun est



Je dessine ma petite bête

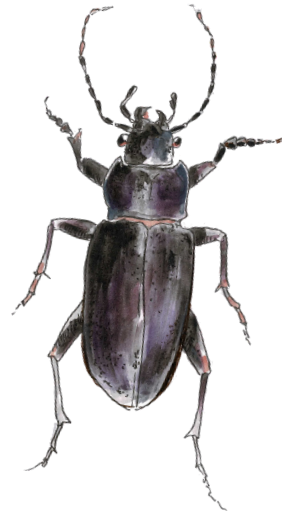






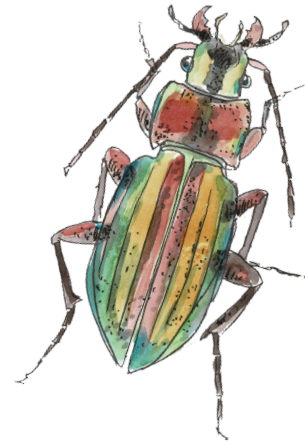
Féronie ovale

© Cathy Flandrin



Carabe violet

© Cathy Flandrin



Carabe à reflets d'or

© Cathy Flandrin



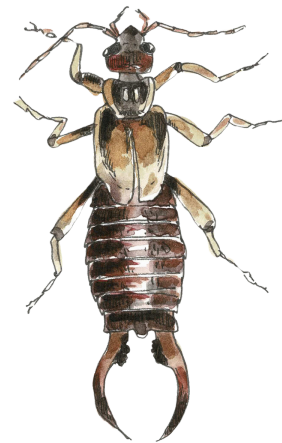
Fourmi des bois

© Cathy Flandrin



Géotrupe

© Cathy Flandrin



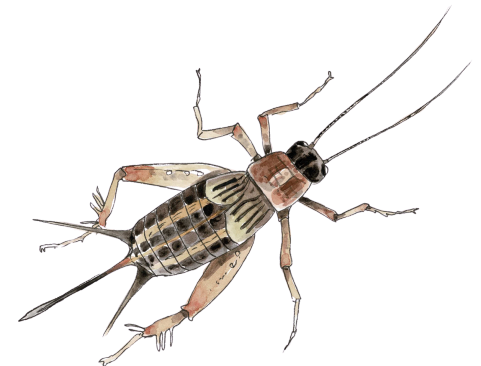
Forficule

© Cathy Flandrin



Lépisme

© Cathy Flandrin



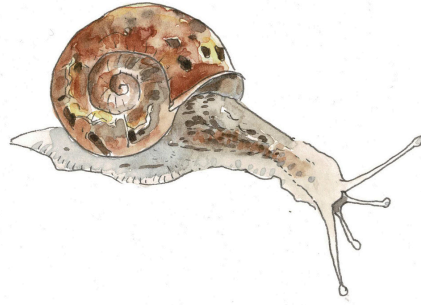
Grillon des bois

© Cathy Flandrin



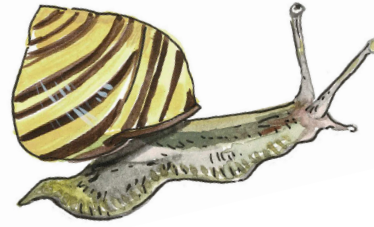
Grande loche

© Cathy Flandrin



Escargot de Quimper

© Cathy Flandrin



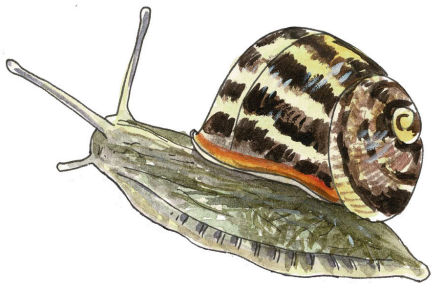
Escargot des bois

© Cathy Flandrin



Escargot des haies

© Cathy Flandrin



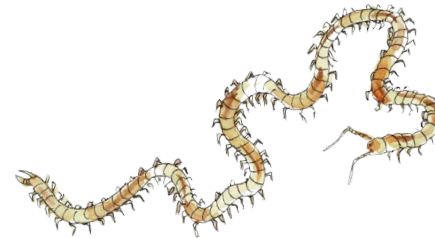
Escargot petit gris

© Cathy Flandrin



Lombric

© Cathy Flandrin



Géophile

© Cathy Flandrin



lule

© Cathy Flandrin



Cloporte

© Cathy Flandrin



Glomérus

© Cathy Flandrin



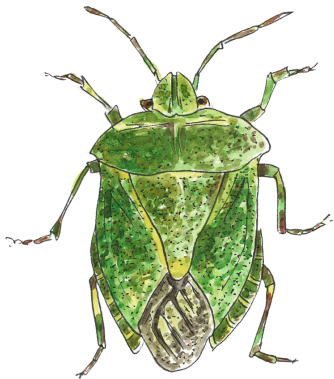
Polydesme

© Cathy Flandrin



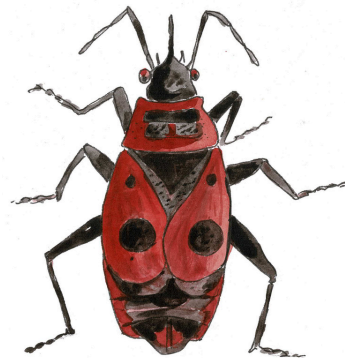
Lithobie

© Cathy Flandrin



Punaise verte

© Cathy Flandrin



Gendarme

© Cathy Flandrin



Talitre

© Cathy Flandrin



Acarien

© Cathy Flandrin



Araignée loup

© Cathy Flandrin



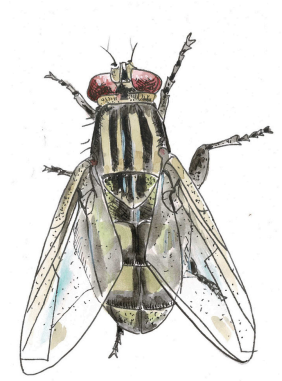
Opilion

© Cathy Flandrin



Tipule

© Cathy Flandrin



Mouche

© Cathy Flandrin



Staphylin

© Cathy Flandrin



Limace léopard

© Cathy Flandrin