

Questions à se poser et points de vigilance

Où planter la base vie ?

Eviter de l'installer sur un milieu sensible
(ex : végétation maigre, pelouse pionnière, lande...)
Si inévitable, réaménager en l'état lors du repli du chantier.

Où déposer les stocks (fournitures, matériaux, déblais) ?

Eviter de les installer sur un milieu sensible
(ex : prairie maigre, pelouse pionnière, lande...)
Eviter de s'étaler en organisant le stockage, afin
de conserver les espaces non concernés par
l'aménagement, dans l'emprise du chantier.

Est-il nécessaire de débroussailler toute l'emprise du chantier ?

Non, si ce n'est pas indispensable à la conduite du chantier.
La période d'intervention la moins impactante pour les
animaux se situe entre fin septembre et début mars.
Cette action peut être aussi phasée afin de conserver
des zones refuges.

Comment organiser les circulations ?

Eviter de circuler en tous sens et conserver les
espaces non concernés par l'aménagement dans
l'emprise du chantier. Baliser les axes de circulation
et mettre en défens les zones non circulables.

Si je m'installe,
je peux bloquer
votre chantier.



Comment éviter le risque d'accueil d'espèces sensibles en cours de chantier ?

Conduire le chantier rapidement en évitant de créer
des milieux accueillants pour ces espèces.
Il faudra par exemple effacer les ornières favorables
aux amphibiens et écrouler les tas de terre/sable
favorables aux hirondelles de rivage.
Il est aussi possible de poser des barrières anti-
amphibiens en périphérie du périmètre de chantier.

Faut-il régaler de la terre végétale partout lors du réaménagement en clôture de chantier ?

Non, cette phase de réaménagement doit permettre de
conserver des zones maigres avec peu de terre végétale,
situation intéressante pour l'expression d'une flore
diversifiée.

La nuit aussi...

Cas particulier des chantiers de nuit en lien avec l'éclairage
et la question de la pollution lumineuse.
Éclairer uniquement les zones de travail pour réduire
la pollution lumineuse.

Ce n'est pas un détail :

Réduire la pollution en utilisant des bombes de marquage à l'eau.

Pour aller plus loin :

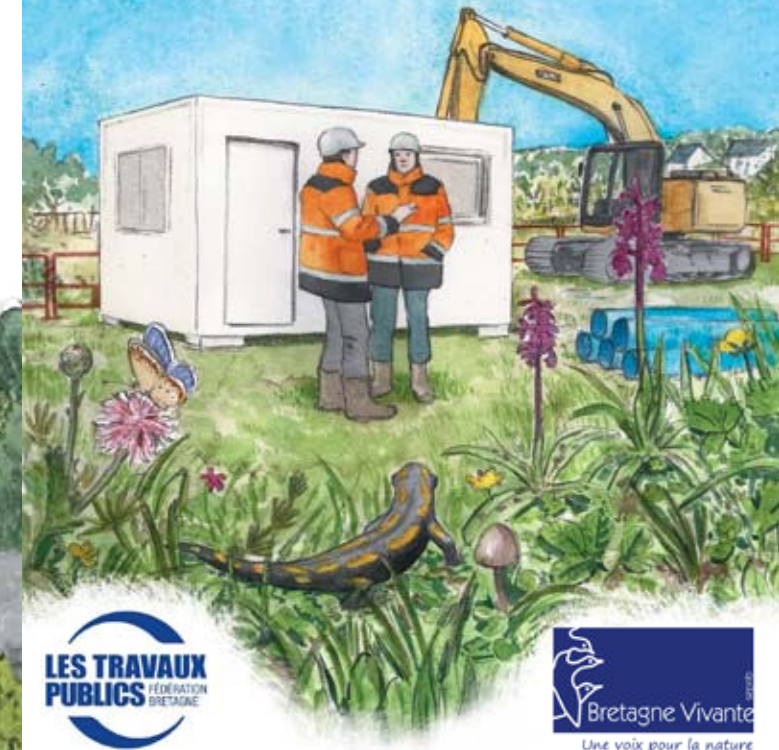
- Guide UPGE pour la prise en compte de la biodiversité opportuniste
 - Guide CEREMA Espèces Exotiques Envahissantes
 - Pollution lumineuse : www.cerema.fr
- Fiche : Choisir une source d'éclairage en considérant
l'impact de son spectre lumineux sur la biodiversité.

Important

**Si le projet a nécessité
un diagnostic environnemental,
il est impératif de prendre connaissance
des informations biodiversité
qui y sont consignées.**

Certaines zones qui peuvent nous paraître
anodines, comme une prairie maigre,
un roncier ou un arbre mort, sont des zones qui
peuvent avoir un grand intérêt pour la biodiversité
et abriter des espèces sensibles.

Les bonnes pratiques biodiversité en chantier TP



Connaître, identifier, localiser

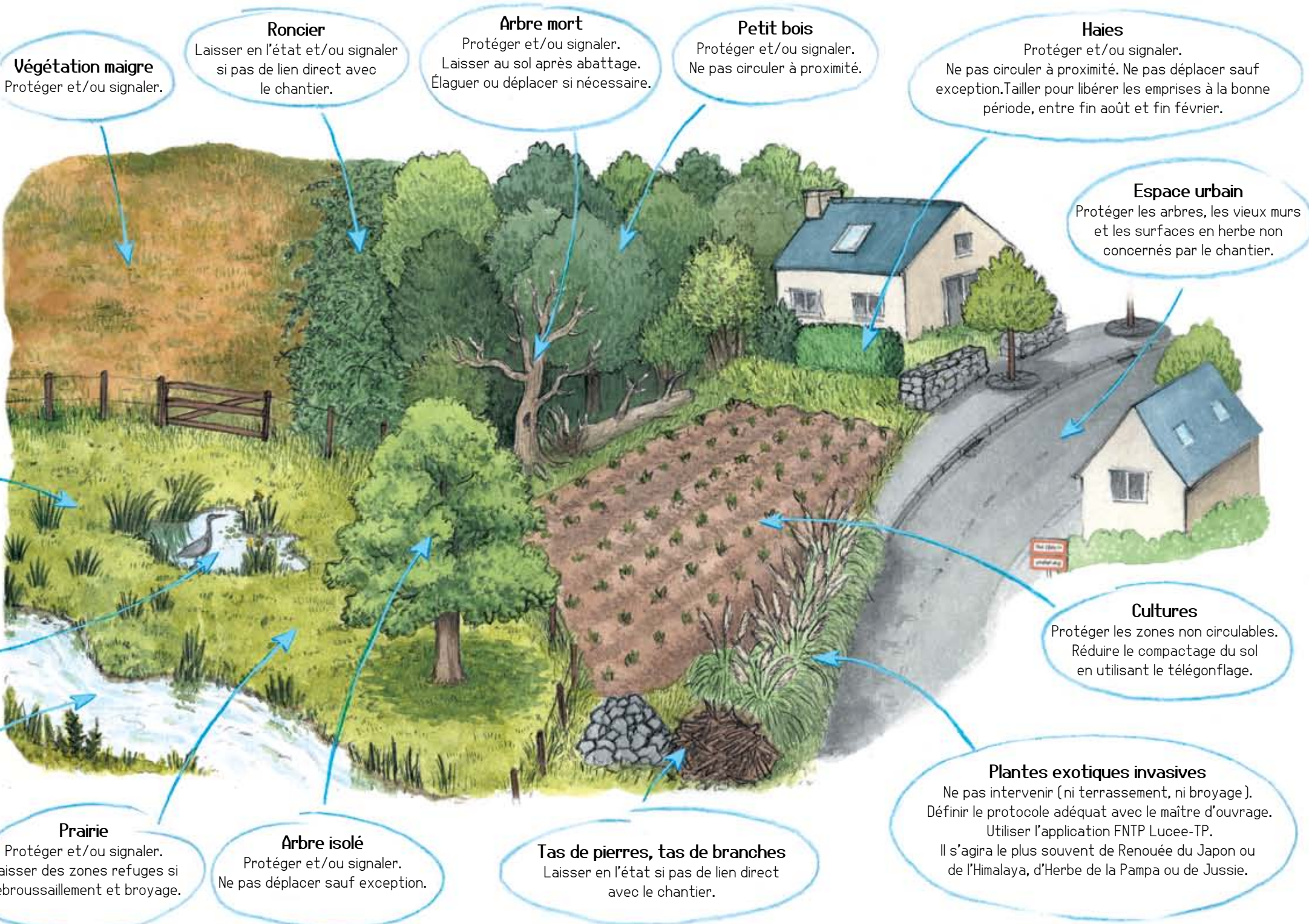
Ce paysage recense les éléments de biodiversité susceptibles de retenir notre attention lors d’une visite préliminaire. Ce tour de chantier préalable est important surtout en l’absence de diagnostic environnemental.

Agir pour la biodiversité sur le chantier : avant, pendant, après

Les actions suivantes pourront être mises en œuvre de façon récurrente suivant les situations :

Protéger = mise en défens: Il s’agit de soustraire à l’emprise du chantier (stockages, roulages, manœuvres) des éléments de biodiversité. Cela se fait au moyen de : rubalise, chaîne plastique, grilles, ganivelle, clôture fixe... Pour les arbres, poser la protection à quelques mètres du tronc.

Signaler : Il s’agit de signaler au moyen de panneaux dédiés les éléments à protéger. Cette signalétique peut aussi compléter la mise en défens. Exemples de signalétiques disponibles sur le site de la FNTP.



Biodiversité?

C’est l’ensemble des formes vivantes, des milieux qui les hébergent et de toutes les interactions complexes qui animent ce tissu vivant. Les humains en font partie et en dépendent.

Nos chantiers impactent la biodiversité, où qu’ils soient. Nous devons la prendre en compte lors de leur exécution. Cette prise en considération intervient lors de la préparation, de l’installation et du repli du chantier.

Un chantier abrite toujours des éléments de bio-diversité plus ou moins sensibles ou remarquables. Les identifier pour les préserver pendant les travaux doit être notre objectif.

Ce document, réalisé par des acteurs de terrain de la FRTP, propose des pistes d’actions.

Ce document a été réalisé dans le cadre du groupe de travail biodiversité de la FRTP Bretagne avec le concours de Bretagne Vivante.

**Contact FRTP : 02 99 63 66 33
bretagne@fntp.fr**

Illustrations et graphisme : Anna Duval Guennoc
Imprimé par Calligraphy Print en 2025

