

## Radiotracking ponctuel sur un Oreillard roux en forêt domaniale de Saint Aubin du Cormier (35)

2009



Observateurs :

Stéphane Guyot  
Arnaud Le Houédec

Rédacteur:

Arnaud Le Houédec

## Présentation du site

Le massif domanial de Saint aubin du Cormier s'étend sur 835ha. Sa structure est composée d'une lisière large de résineux, d'un cœur exploité en futaie régulière de chênes. Sans son tiers Ouest, la forêt est jeunes (perchis, coupes de régénération).

## Méthode

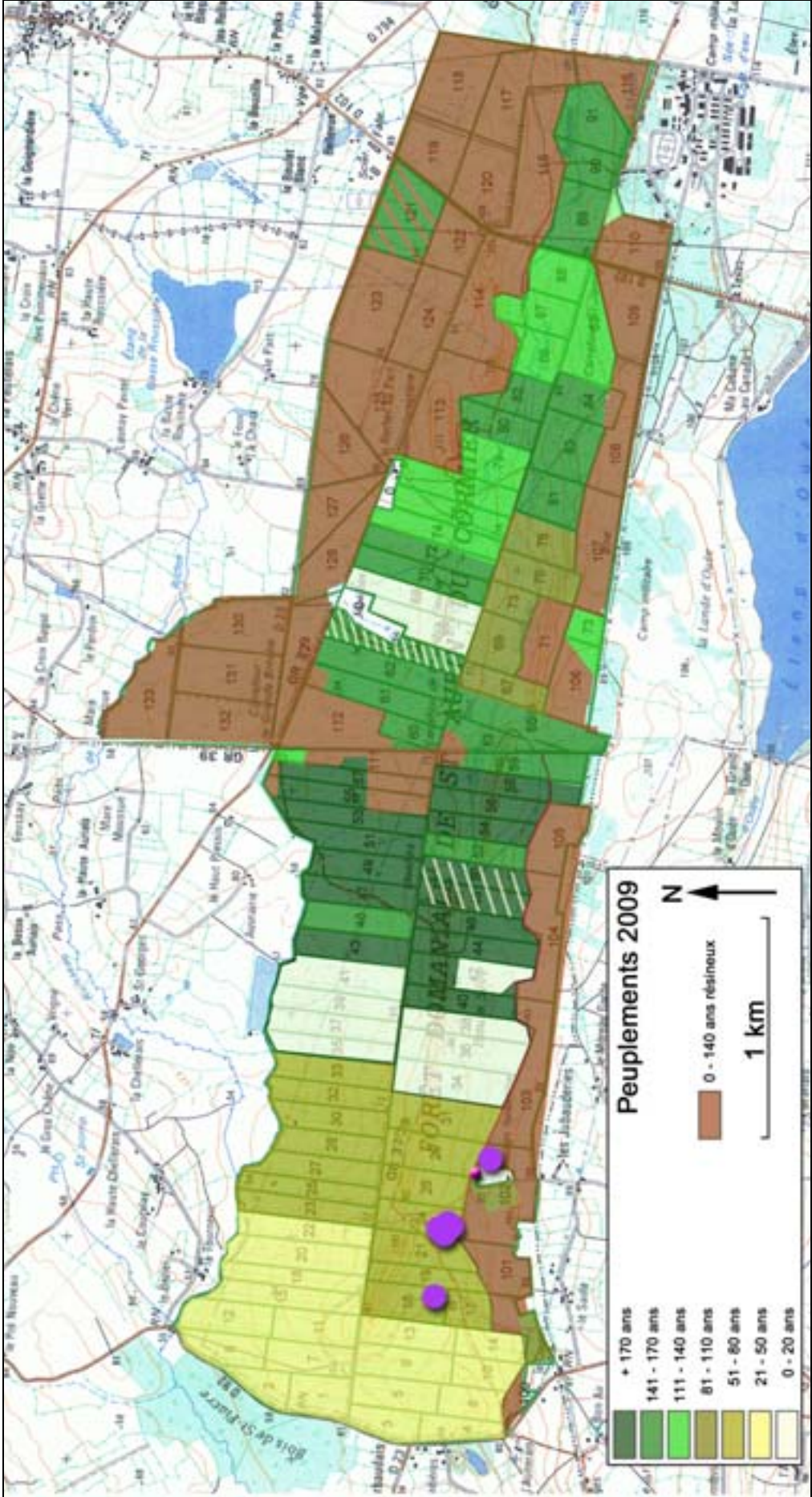
Le suivi par radiopistage s'est déroulé mi-juillet 2009, dans le cadre d'un complément au travail de radiolocalisation des arbres-gîtes du Contrat Nature 2008-2011.

Un oreillard roux (femelle reproductrice en colonie) a été suivie de manière rapprochée durant les trois heures consécutives à la sortie de gîte.

## Observations

L'oreillard roux utilise un de chasse très restreint à proximité de l'arbre-gîte. Le milieu préférentiellement exploité en temps d'activité constitué d'un perchis dense. L'oreillard est contacté naviguant dans et au dessus de la végétation.

Durant la phase de suivi, l'oreillard a effectué un retour au gîte de 15min avant de repartir en chasse sur la même zone.



## Remarques

La nuit de radiopistage nous apporte moins de questionnement qu'a pu nous fournir une opération identique sur la barbastelle (voir note correspondante).

La chasse est très localisée, en milieu dense, telle qu'on peut l'observer habituellement. On notera toutefois que la chasse n'est pas pratiquée une végétation encombrée de « sous-étage » en futaie mais dans un milieu dense qui est l'étage le plus haut (perchis). L'oreillard trouverait donc une structure favorable à la chasse et des proies suffisantes dans des boisements jeunes (50-60 ans).